



全球呼气诊断事业领跑者

HUBT-01

幽门螺杆菌测试仪



无痛 · 无创 · 准确 · 快速 · 简便



HUBT-01 幽门螺杆菌测试仪

幽门螺杆菌测试仪（新版HUBT-01型）是深圳市中核海得威生物科技有限公司全新改版升级的一款幽门螺杆菌测试仪，该机型的功能配置基于旧版HUBT-01型进行升级换代，为广大医护人员提供配置更高、功能更多的幽门螺杆菌测试仪。



配置升级

采用分辨率800*480
液晶显示屏

带电容触摸屏机型

仪器自检功能



固闪与液闪模式
可直接切换

可通过触摸屏进行单机
工作

也可通过USB口连接上
位机完成操作

样品仓到位

打印机装纸检测



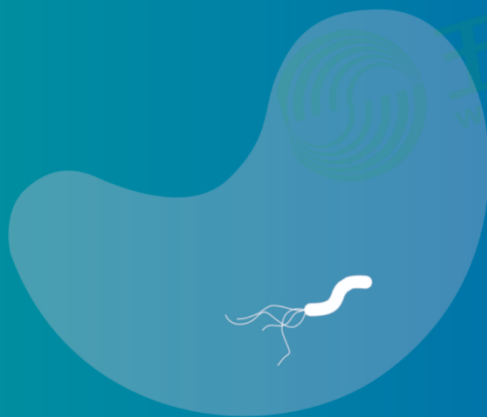
功能全面

1. 交互界面报警提示（测试过程中抽屉拉出提示、打印机缺纸提示）；
2. 自动检测，勾选该模式后，检测样品到位测量室后，会自动检测；
3. 在检测前或检测中拉动抽屉，会中断检测并提示“测量过程中禁止拖动抽屉”；
4. 可直接查询历史数据，或数据清空、数据查找及挑选特定数据打印等功能；
5. 检测时间可根据需求自行调整。

① 尿素 $[^{14}\text{C}]$ 呼气试验操作示意图



1. 受试者空腹或进食2小时后，口服一粒尿素 $[^{14}\text{C}]$ 胶囊；
2. 静坐25分钟；
3. 开启 CO_2 集气剂一瓶，插入吹气用塑料管吹气。吹气力度要适中，严禁倒吸！当 CO_2 集气剂由紫红色变为无色时停止吹气（约1~3分钟，尽量吹长气）；
4. 在集气瓶中加入4.5ml稀释闪烁液，并用滤纸擦干净瓶底和瓶壁，在瓶盖上做好标记；
5. 将样品放入仪器测量室进行测量，当样品测量结束后，仪器显示并打印出其测量结果。



/ 将呼气诊断事业产业化 /
/ 使人类对健康的追求更轻松 /

注册地址：深圳市南山区深南大道高新技术产业园南区R1-B栋6楼

生产地址：深圳市坪山区坑梓街道金沙社区卢田路5号

联系电话：400-992-8880

网址：www.headwaychina.com

